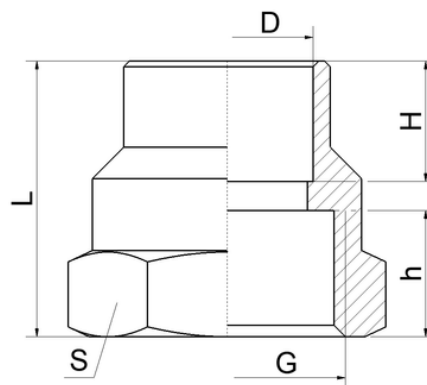




Mufa Cu



Opis						Opakowanie ilość sztuk		Masa jedn.	EAN	Index
G	D	H	h	L	S	woreczek	karton	[g]		
1/2"	15	10,5	11	24	24	10	500	30	5901797701307	142
1/2"	18	9,5	11	23,5	24	10	400	28	5901797701314	130
1/2"	22	13	11	24	27	10	400	42	5901797701321	172
3/4"	15	11	11	25	30	10	500	40	5901797701338	221
3/4"	18	10,5	11	24,5	30	10	400	38	5901797701345	174
3/4"	22	14,5	11	28	30	10	300	40	5901797701352	149
3/4"	28	13	14	27,5	32	10	300	46	5901797701369	182
1"	22	15	14	32,5	37	10	250	66	5901797701376	177
1"	28	17	12	32,5	37	10	200	64	5901797701383	154
1"	35	24	18,5	43	37	10	100	92	5901797701390	222
5/4"	35	22	14	40	48	10	100	146	5901797701406	151

Charakterystyka

Materiał: CW617N

Max ciśnienie robocze: 16 bar

Max temperatura robocza: +110°C

Atesty



Atest Higieniczny B/BK/60210/0543/21
Narodowego Instytutu Zdrowia Publicznego