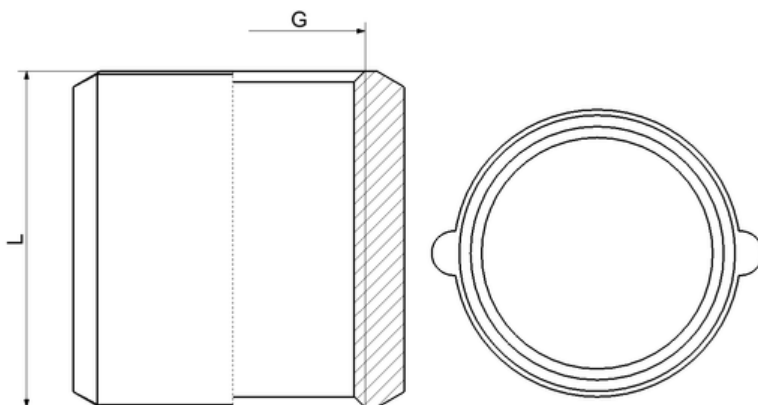




# Mufa



Opis		Opakowanie ilość sztuk		Masa jedn.	EAN	Index
G	L	woreczek	karton	[g]		
1/4"	20	10	500	26	5901797700997	257
3/8"	20	10	400	30	5901797701000	053
1/2"	30,5	10	400	54	5901797701017	054
3/4"	30	10	200	76	5901797701024	055
1"	34	10	100	106	5901797701031	056
5/4"	46,5	10	80	192	5901797701048	216
6/4"	51	10	60	214	5901797701055	217
2"	60		40	398	5901797701062	231

## Charakterystyka

**Materiał:** CW617N

**Max ciśnienie robocze:** 16 bar

**Max temperatura robocza:** +110°C

## Atesty



Atest Higieniczny B/BK/60210/0543/21  
Narodowego Instytutu Zdrowia Publicznego