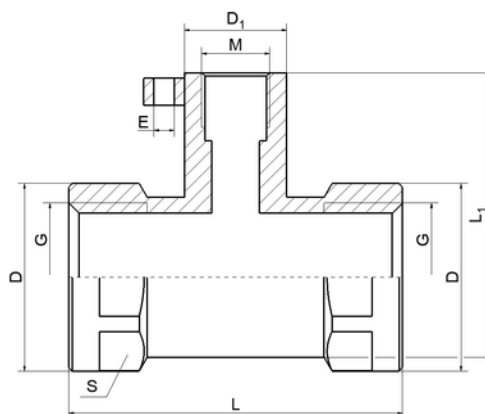




Trójnik czujnika ciepłomierza



Opis							Opakowanie ilość sztuk		Masa jedn.	EAN	Index
G	M	D	D ₁	L	L ₁	E	woreczek	karton	[g]		
1/2"	10x1	27,5	15	49	40,7	3	10	200	92	5901797702038	400

Charakterystyka

Materiał: CW617N
Max ciśnienie robocze: 16 bar
Max temperatura robocza: +110°C

Atesty



Atest Higieniczny B/BK/60210/0543/21
 Narodowego Instytutu Zdrowia Publicznego