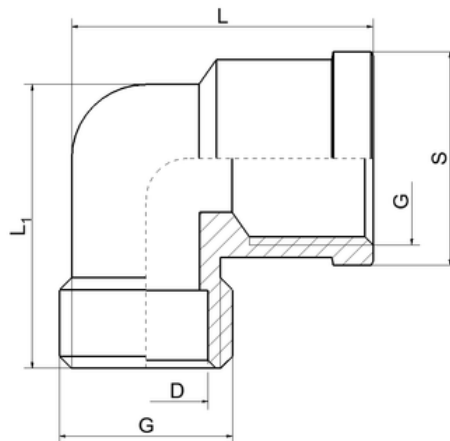
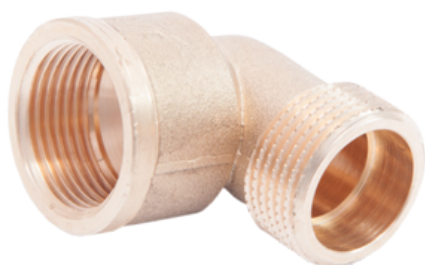




Kolano mufowo nypłowe



Opis					Opakowanie ilość sztuk		Masa jedn.	EAN	Index
G	L	L ₁	D	S	woreczek	karton	[g]		
3/8"	23,5	32,5	11	22	10	400	32	5901797701956	347
1/2"	36,5	34,5	15	26	25	300	68	5901797701444	125
3/4"	42,5	41,5	19,5	32	10	200	112	5901797701451	131
1"	42,5	49	26	38	10	100	148	5901797701468	145
5/4"	66	66	34	49	5	40	262	5901797702274	445
6/4"	69	69	39	8kt54			344	5901797702717	489

Charakterystyka

Materiał: CW617N

Max ciśnienie robocze: 16 bar

Max temperatura robocza: +110°C

Atesty



Atest Higieniczny B/BK/60210/0543/21
Narodowego Instytutu Zdrowia Publicznego