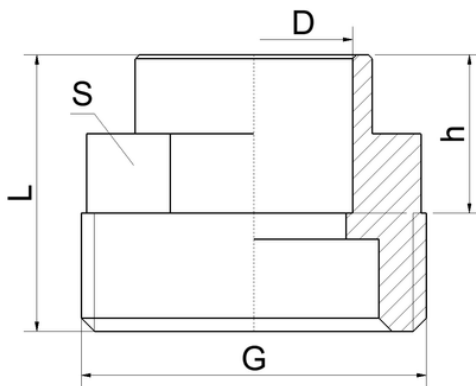




Nypel Cu



Opis					Opakowanie ilość sztuk		Masa jedn.	EAN	Index
G	D	L	h	S	woreczek	karton	[g]		
1/2"	15	22	9,5	22	10	500	22	5901797701178	128
1/2"	18	22,5	10	22	10	400	22	5901797701185	124
1/2"	22	23,5	11	27	10	500	32	5901797701192	171
3/4"	15	21	12	22	10	500	32	5901797701208	140
3/4"	18	20	11	22	10	500	26	5901797701215	141
3/4"	22	26	12	27	10	300	32	5901797701222	135
3/4"	28	32	15,5	34	10	250	58	5901797701239	167
1"	22	23	13,5	27	10	400	44	5901797701246	136
1"	28	32	13	34	10	200	60	5901797701253	123
1"	35	35,5	19,5	40	10	150	82	5901797701260	180
5/4"	28	31	14	45			114	5901797702984	506
5/4"	35	37	19	45	10	100	116	5901797701277	134
6/4"	42	41	19,5	50	10	70	136	5901797701284	159
2"	54	47	23	63		50	222	5901797701291	144

Charakterystyka

Materiał: CW617N

Max ciśnienie robocze: 16 bar

Max temperatura robocza: +110°C

Atesty



Atest Higieniczny B.BK.60110.0264.2024
Narodowego Instytutu Zdrowia Publicznego