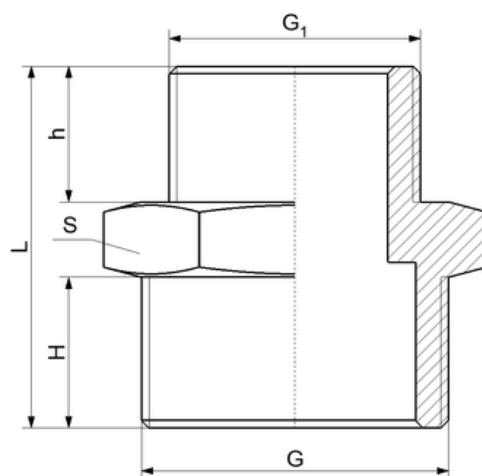




Nypel redukcyjny



Opis						Opakowanie ilość sztuk		Masa jedn.	EAN	Index
G	G1	L	H	h	S	woreczek	karton	[g]		
3/8"	1/4"	20	8	8	17	10	700	16	5901797700607	211
1/2"	1/4"	23	9	9	22	10	500	24	5901797700614	143
1/2"	3/8"	24	10	9	22	10	400	26	5901797700621	027
3/4"	3/8"	24	10	9	27	25	400	38	5901797702380	407
3/4"	1/2"	25	10	10	27	10	300	42	5901797700638	028
1"	1/2"	28	13	10	34	10	300	60	5901797700652	188
1"	3/4"	31	13	13	34	10	250	66	5901797700669	029
5/4"	1"	34	15	13	45	10	250	122	5901797700676	203
6/4"	1"	38	18	14	50	10	100	160	5901797702014	374
6/4"	5/4"	40	18	16	50	10	80	168	5901797702007	375
2"	1"	41	20	14	63			278	5901797702373	439
2"	6/4"	45	20	18	63			300	5901797702977	503

Charakterystyka

Materiał: CW617N

Max ciśnienie robocze: 16 bar

Max temperatura robocza: +110°C

Atesty



Atest Higieniczny B.BK.60110.0264.2024
Narodowego Instytutu Zdrowia Publicznego